



# KENS NEWS

KENS GROUP INFORMATION

ケンズグループの最新情報をお届けします。

# ケンズニュース



2018

121号

5・6  
月号

\* 隔月発行



## A I と医療

最近良く耳にするA I という言葉、Artificial Intelligence の略で人工知能という意味です。

囲碁や将棋の名人にA I が勝ったとか、A I でも東大の入試には落ちたとか、まさに人間と競う存在になつて来ているようです。今後軍事、民間の利用が進み、無人戦闘機、無人タクシーなどが普通になる時代が来ると思います。

医療の中にもこのA I は利用されつつあります。患者さんに最適な治療法や抗がん剤の選択、内視鏡診断、病理診断などへの利用は実用化の段階に来ており、近い将来には普通に使われるようになると思います。やがては、症状をA I ロボットに伝え、必要な検査を医師に指示して、検査結果をA I に入力すると正確な診断と最適な治療法を医師に伝えるようになるでしょう。

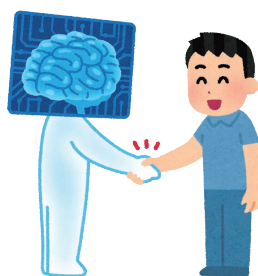
そんな時代になると医師、特に内科医は必要なくなるという人も居ます。みなさんはどう思いますか？単に診断して薬を出すだけの仕事であれば、A I の方が迅速に正確に仕事

柳川クリニック 院長 柳川 健



をしてくれるでしょう。しかし、病気になるた人の気持ちに寄り添い、時に励ましながらか治療を続けていく事はA I には出来ない重要な医療の役割だと思えます。病に悩み苦しんでいる一人の人間を癒すことは、A I ロボットではなく私たち人間にしかできないのです。

A I に私達が利用されることなく、人間の生活をより快適にする助けと



ケンズグループ公式

LINE @はじめました!

柳川クリニック  
@ila0141c



みなとみらい  
ケンズクリニック  
@dhp4168l



日々の健康管理に役立つ医療情報やクリニックの情報を配信しています!お友だち追加をお願いします!



寒かった冬が終わり、過ごしやすい春を迎える事が出来たと思ったら、暑い春になりましたね。桜の花も例年よりも早く開花し、散り際も早かったですね。皆様はゆっくりとお花見はできましたでしょうか?だんだんと新緑が深まり鎌倉は紫陽花が咲き誇りますね。紫陽花は植える場所によって花の色が変化します。土が酸性だと青に、アルカリ性だと赤みを帯びた色になります。色とりどりの花を楽しめますね。デイの庭にも紫陽花が何株もあり、毎年楽しみにしています。

そしてまた、色々なお野菜などを植えて育てていきたいと思っています。今はブルーベリーの蕾があり、ハーブも元気に出てきました。

6月になると過ごしやすい『梅雨』の季節が始まります。この異常気象続きで不安がありますね。さて、この『梅雨』ですが、名前の由来をご存じですか?これは「梅の実が熟するころに雨季に入る」ということから名づけられたそうです。

この時期はジメジメとして過ごしやすいですが、洋服などにも気を配り過ぎて下さい。もちろん、水分補給も忘れずに、美味しい食事を取って、暑い夏にむけて体調を整えて下さい。

テイやながわ・癒しの樹  
管理者 楠 純子