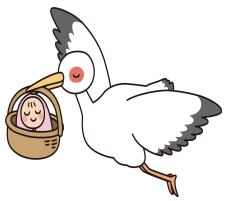


# 不妊の原因は男性に50%ある？

鍼灸師 木村 俊洋



『男性が注意すべきこと』

不妊治療は女性がかかるもの。そう思いませんか？  
実は、不妊専門クリニックでの不妊原因の男女比は半々と言われている程、男性側の問題も多く指摘されています。

精子は、命を授かった時点で全て造られる卵子と違い、2〜3カ月の周期で絶えず造られています。絶えず造られているから老化はしないのか、ということとそんなことはありません。卵子に比べるとゆっくりですが、35歳ごろから徐々に精子の質の低下が起ると言われています。

## 『男性不妊の主な原因とは』

**造精機能障害**  
精子の数が少ない、または無い、あるいは精子の運動性などの性状が悪い状態をいいます。精索静脈瘤で精巣内の温度が高くなっていると精子の数や運動性が低下します。また、特に原因はなくても精子が作られない場合もあります。男性の不妊原因の60%以上を占めると言われています。

## 精路通過障害

射精するまでの道が途中で詰まっていると、射精はできても精子が排出できない状態をいいます。

## 性功能障害

勃起障害(ED)、陰内射精障害など、性交渉で射精できないものをいいます。

## 『精子の質の低下はある？』

「卵子の質の低下」を指摘することが多い現代の不妊治療。ところが、精子って老化しないの？と疑問に思う方もいらっしゃるかと思います。

## 『精子が良く動いているから問題ない、は間違い？』

日本産婦人科学会では、「一般精液検査は精液や精子の量的性状を示しているだけであり、必ずしも精子の質的性状(受精能力)を直接反映するものでない」と明記しています。つまり、射精した直後に良く動いて形も良いからといって質が良いという訳ではないということです。

採精した精子の動きが早いからといって、卵子まで到達できる精子であるかはわかりません。これは受精卵のグレードと同様で、見た目ではおおよそしか判断できないのでしよう。

競馬で言えば、逃げの先行馬が必ずしも勝てるとは限らず、序盤動きが遅い馬でも追い込みで勝つことも十分ある、というふうなものでしょうか。



身体や心の状態によって、射精する量や運動率が全く異なってしまいうという事を認識する必要があります。精子は2〜3カ月前から造精されます。今送っている生活環境は、2〜3カ月後の精子(運動率や量、質)に影響すると考えることが出来ます。

タイミング療法でも、人工授精や体外受精でも、精巣内精子採取術(TESE)を使用しない限り、自身の力で射精する必要があります。

精巣や通り道などに器質的に問題があれば、その治療をする必要がありますが、運動率や精子量の問題であれば、日頃のケアで回復することもあります。量が少なく、質の良い精子の絶対数も少ないですから、1回1回に良い状態で射精するか、ということが男性の自分でも注意出来る予防策となります。

女性だけが妊娠のためにケアすれば良い、という事はなく、男性が自らのパフォーマンスを上げることパートナーのサポートをすることも、男性が出来る大切な不妊治療と当院では考えています。

当院では、ご夫婦で妊娠・出産へ向けた鍼灸治療を受けにご来院される方もおります。お悩みの方はお気軽にご相談ください。専門的な知識を持った鍼灸師が対応させて頂きます。

**柳川クリニック**

住所 鎌倉市西鎌倉 1-18-3  
TEL 0467-33-0857 FAX 0467-33-1229  
診療時間 \*予約制  
【月〜日】 9:00〜12:00  
【月火水金】 16:00〜19:00  
休診日 祝日、第1・4・5日曜  
5月: 1, 3, 4, 5, 22, 29日  
6月: 5, 26日  
診療科目  
胃腸内科 消化器内科(胃・大腸内視鏡検査)  
一般内科 呼吸器内科 循環器内科  
HP <http://www.kens-clinic.jp/kamakura/>

**みなとみらいケンズクリニック**

住所 横浜市中区桜木町 1-1-7  
TOC みなとみらい 3F 医療モール内  
TEL 045-651-2588 FAX 045-650-1136  
診療時間 \*予約制  
【月〜日】 10:00〜13:30  
【月〜金】 17:00〜19:00  
休診日 原則として祝日  
5月: 3, 4, 5日  
6月: なし  
診療科目  
胃腸内科 消化器内科(胃・大腸内視鏡検査)  
肥満・生活習慣病外来 内分泌代謝内科  
一般内科 呼吸器内科 循環器内科  
HP <http://www.kens-clinic.jp/minatomirai/>

**いどがやケンズクリニック**

住所 横浜南区井土ヶ谷下町 213  
第2江洋ビル 3F  
TEL 045-721-1024 FAX 045-721-1028  
診療時間 \*予約制  
【月〜土】 9:00〜12:30  
【月火水金土】 14:00〜18:00  
休診日 日曜、祝日、水曜(午後)  
5月: 1, 3, 4, 5, 8, 15, 20, 22, 29  
21PM診、28AM診は休診とさせていただきます  
6月: 5, 12, 19, 26  
診療科目  
糖尿病・代謝内科 脂質代謝内科 一般内科  
胃腸内科 内分泌内科 消化器内科  
HP <http://www.kens-clinic.jp/idogaya/>

**テイやながわ・癒しの樹**

住所 鎌倉市扇ガ谷 4-1-15  
TEL 0467-61-1780  
FAX 0467-61-1781  
定休日  
日曜(祝日は営業いたします)  
HP <http://www.kens-clinic.jp/iyashinoki/>  
\*見学は随時行なっております。  
お気軽にお問い合わせ下さい。

**メディカルスパ西鎌倉  
メディカルスパ西鎌倉鍼灸院**

住所 鎌倉市西鎌倉 1-18-3  
TEL 0467-33-0121  
営業時間 \*予約制  
9:00〜18:00(最終受付)  
定休日 日曜、祝日  
HP <http://www.medi-spa.jp/kamakura/>

**メディカルスパみなとみらいカウンセリング  
メディカルスパみなとみらい鍼灸院**

住所 横浜市中区桜木町 1-1-7 TOC みなとみらい 3F 医療モール内  
TEL 045-651-2588(カウンセリング) 045-263-6848(鍼灸院)  
営業時間 \*予約制  
月〜金 11:00〜19:00(最終受付)  
土・日 10:00〜18:00(最終受付)  
定休日 祝日  
HP <http://www.medi-spa.jp/minatomirai/>

**メディカルスパもみじ坂  
メディカルスパもみじ坂鍼灸院**

住所 横浜市中区区花咲町 3-103-3 ベイビュー横浜 2F  
TEL 045-567-6848  
営業時間 \*予約制  
月〜金 11:00〜19:30(最終受付)  
土・日・祝 10:00〜18:00(最終受付)  
定休日 不定休  
HP <http://www.medi-spa.jp/momijizaka/>